

Stromnetzkauf – Was, wie, warum

Stadtwerke Rüsselsheim | Energie | Wasser | Verkehr

Themenvorschau

- > Was wird gekauft?
- > Was sind die Aufgaben von Stromnetzbetreibern und Stromlieferanten?
- > Service und Finanzen
- > Stromnetzübernahme: Warum und wie?
- > Auswirkungen der Übernahme

Thema



Was wird gekauft?

Was wird gekauft?

Stromnetz

- > Das Stromnetz im Stadtgebiet Rüsselsheim (einschl. Bauschheim und Königstädten)
- > Jedoch nur die Leitungen, die der Versorgung von Rüsselsheim dienen
- > Wenige Durchgangsleitungen verbleiben beim ÜWG

Straßenbeleuchtung

- > Die komplette Straßenbeleuchtung in Rüsselsheim (ca. 7.700 Leuchten)

Was wird gekauft?

Stadtgebiet

Rüsselsheim

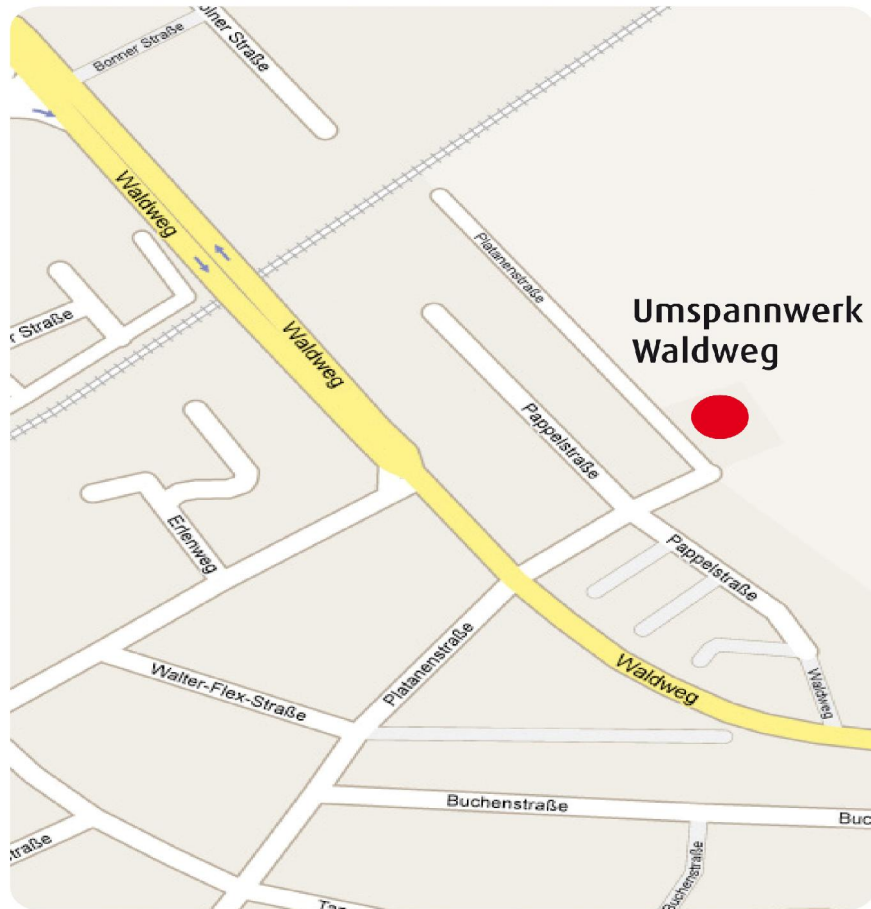


Was wird gekauft?

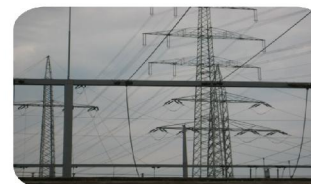
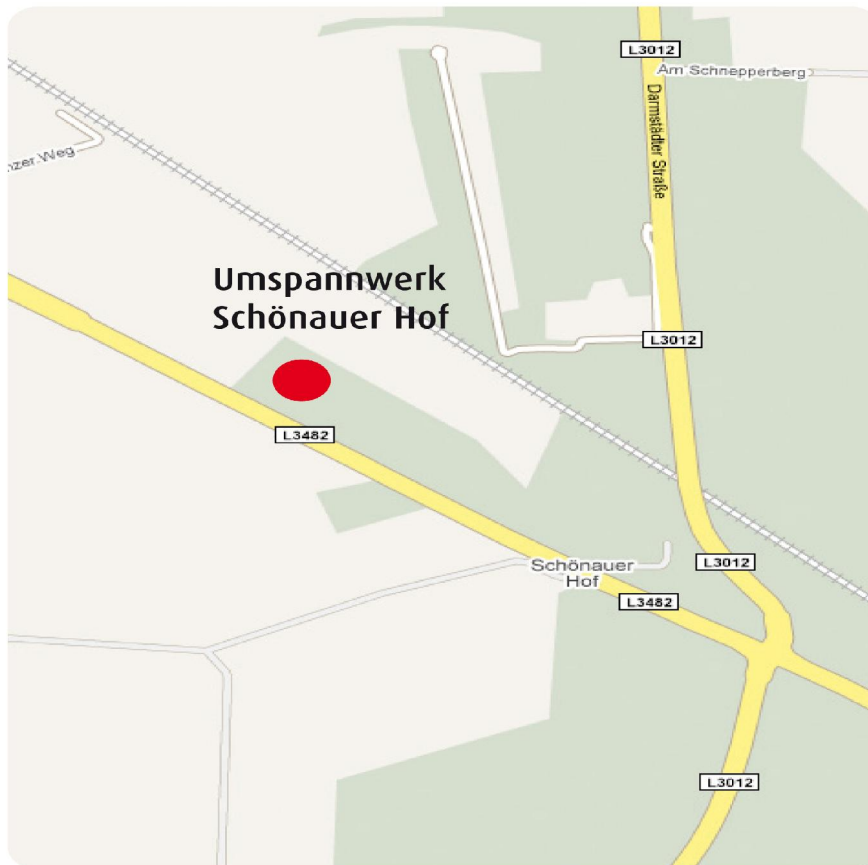
Stromnetz Hochspannung

- > In den beiden Umspannwerken (UW) Waldweg und Schönauer Hof wird die Hochspannung (110 kV) in die Mittelspannung (20 kV) transformiert (umgewandelt).
- > Die Hochspannungsleitungen und die Hochspannungstransformatoren bleiben im Besitz des Hochspannungs-Netzbetreibers (KMW)
- > Das UW Waldweg verbleibt im Besitz des ÜWG, da von hier aus auch Raunheim versorgt wird.
- > Das UW Schönauer Hof besteht baulich aus 2 Teilen, eines davon versorgt nur Rüsselsheim und geht in das Eigentum der Stadtwerke über

Was wird gekauft?



Was wird gekauft?



Was wird gekauft?

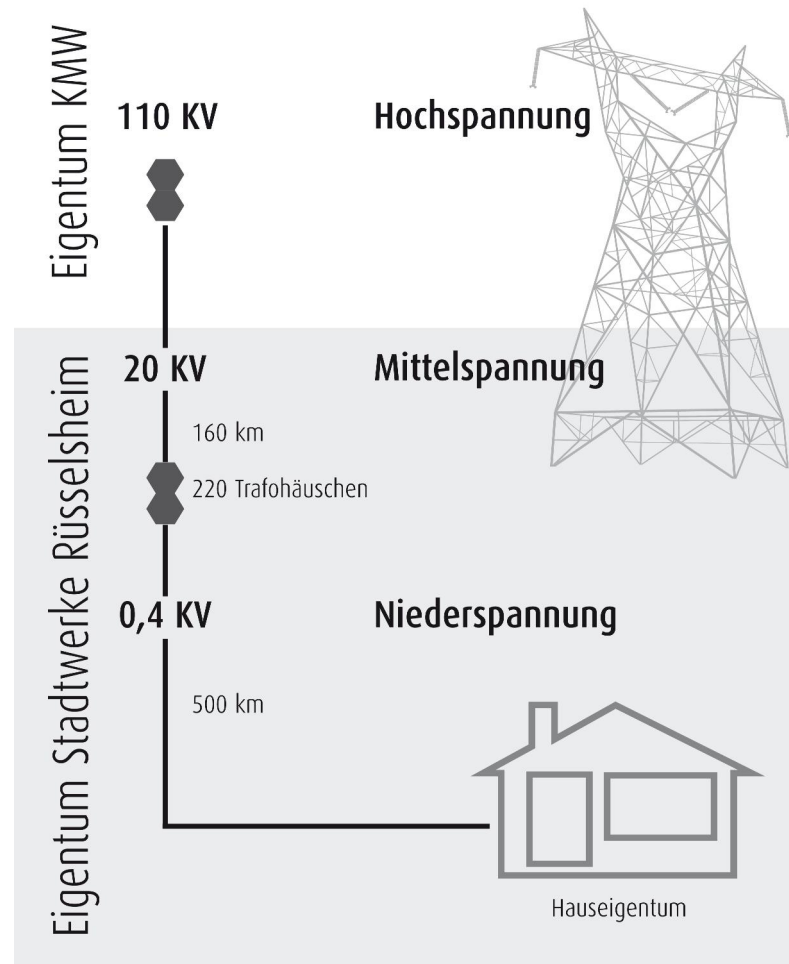
Stromnetz Mittelspannung und Niederspannung

- > Die 20kV-Mittelspannungskabel (ca. 160 km) führen zu den Trafostationen (ca. 220 Stück) wo die Spannung in die haushaltsübliche Niederspannung von 0,4 kV (400 V) umgewandelt wird.
- > Die Niederspannungskabel (ca. 500 km) führen zu den einzelnen Häusern und enden dort in Hausanschlusskästen („Panzersicherungen“). Dort endet üblicherweise das Versorgungsnetz und es beginnt das Hausnetz (Hauseigentümer).
- > Lediglich die Stromzähler (ca. 34.000) sind noch Eigentum des Stromnetzbetreibers.

Was wird gekauft?

Spannungsebenen

Eigentumsgrenzen





Was sind die Aufgaben von Stromnetzbetreibern und Stromlieferanten?

Netzbetreiber / Lieferant

Die Trennung von Stromnetz und Stromlieferung

- > Das Stromnetz ist ein natürliches Monopol, daher hat der Gesetzgeber für die Stromnetzbetreiber strenge Vorschriften erlassen.
- > Die Vorschriften sind im Energiewirtschaftsgesetz EnWG und zahlreichen Verordnungen hierzu festgelegt.
- > Die wichtigste Vorschrift ist die Trennung von Netz und Vertrieb (Lieferung von Energie)

Netzbetreiber / Lieferant

Gesamtsystem



Netzbetreiber / Lieferant

Netzbetreiber

Stadtwerke Rüsselsheim



Netzbetreiber / Lieferant

Lieferanten z. B.

eprimo

Yello

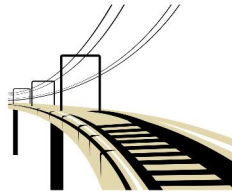
Entega

...



Netzbetreiber / Lieferant

Netzbetreiber



Lieferant



Planung, Bau und Betrieb für das Stromnetz

Kauf der Energie (z. B. im Kraftwerk) und Lieferung zum Kunden

Ermittlung der Verbrauchsdaten:
Messung, Ablesung, Datenübergabe

Betreuung der Kunden:
Rechnungen, Tarifwechsel usw.

Erhält Geld von den Lieferanten:
Netzentgelte

Erhält Geld von den Kunden:
Stromrechnung

Netzbetreiber / Lieferant

Die Geldströme zwischen Kunden, Lieferanten und Netzbetreibern:

- > Der Stromlieferant legt den Strompreis fest.
- > Der Stromlieferant kassiert das Geld beim Kunden und gibt einen Anteil davon (die Netzentgelte) an den Netzbetreiber weiter
- > Die Höhe der Netzentgelte ist staatlich kontrolliert
- > Der Netzbetreiber darf nur die genehmigten Netzentgelte erheben.
- > Jeder Lieferant zahlt die gleichen Netzentgelte an einen Netzbetreiber

Thema



Service und Finanzen

Service der Stadtwerke

Alle Fragen die nur mit dem Stromnetz zusammenhängen, z. B.:

- > Neubau oder Veränderung von Stromanschlüssen an Gebäuden
- > Setzen und entfernen von Stromzählern
- > Auskunft über die Lage von Stromleitungen im Stadtgebiet
- > Ablesung der Stromzähler
- > Anschluss und Abrechnung von Anlagen zur Einspeisung von Strom aus erneuerbaren Energien oder Kraft-Wärme-Kopplung
- > Annahme von Störungsmeldungen und Beseitigung von Störungen im Stromnetz (z. B. beschädigte Stromkabel außerhalb des Hausnetzes)
- > Betreuung von Elektro-Installationsbetrieben

Service des Stromlieferanten

Alle Fragen die mit der Lieferung von Strom zusammenhängen, z. B.:

- > Fragen zum Stromtarif (Wie teuer ist der Strom?)
- > Fragen zum Tarifwechsel (Gibt es ein günstigeres Angebot?)
- > Anmeldung bei einem neuen Stromlieferanten, Abmeldung beim alten Stromlieferanten
- > Anmeldung bei Einzug, Abmeldung beim Auszug, Ummeldung beim Umzug, Wechsel der Bankverbindung usw.
- > Alle Fragen zur Stromrechnung !!! (Kann ich auf Raten zahlen?)
- > Die Freischaltung eines wegen fehlender Zahlung gesperrten Stromzählers

Rund um's Geld

- > **Was kostet das Stromnetz?** Ca. 7,7 Mio. €
- > **Was kostet die Straßenbeleuchtung?** Ca. 0,3 Mio. €
- > **Wird der Strom durch den Kauf teuer oder billiger?**
Nein, der Strompreis ändert sich durch den Kauf nicht.
- > **Muss ich mich jetzt bei den Stadtwerken für Strom anmelden?**
Nein, alle Stromlieferverträge bleiben unverändert, sie müssen nichts tun.
- > **Verdienen die Stadtwerke Geld mit dem Stromnetz?**
Wir erwarten jährliche Gewinne zwischen 150 und 350 T€
- > **Was passiert mit den Gewinnen?**
Darüber entscheidet der Magistrat, sobald der Gewinn feststeht. Entweder er fließt in den städtischen Haushalt oder er wird für die Zukunft der Stadtwerke verwendet.



Stromnetzübernahme: Warum und wie?

Warum Stromnetzübernahme?

Die Übernahme ist für die Stadtwerke eine sinnvolle Maßnahme:

- > Der Betrieb des Stromnetzes verbessert die wirtschaftliche Situation der Stadtwerke.
- > Die Stadtwerke verändern sich entsprechend ihrer Strategie zum Energiedienstleister. Dabei ist das Stromnetz ein wichtiger Bestandteil.
- > Durch den gemeinsamen Betrieb der Netze für Wasser, Gas und Strom entsteht ein Zusatznutzen.

Stromnetzübernahme - Wie?

- > Die Stadtwerke möchten die Mitarbeiter vom ÜWG übernehmen, die schon bisher für den Betrieb des Netzes zuständig sind, und ihnen einen sicheren Arbeitsplatz anbieten..
- > Das ÜWG wird noch einige Zeit Dienstleistungen für SWR erbringen. Diese Leistungen werden dann Stück für Stück von den Stadtwerken übernommen.
- > Wesentliche Leistungen (Tiefbau, Kabelbau, Inspektions- und Servicearbeiten) werden auch in Zukunft von Servicefirmen übernommen.
- > Aber auch der Betrieb der Schaltwarte ist als Fremdvergabe beabsichtigt.
- > Die gesamte Leistung wird mit einem schlanken Personalbestand erbracht.



Auswirkungen der Übernahme

Auswirkungen der Übernahme

Die kurzfristigen Auswirkungen sind gering:

- > Alle Stromverträge von Endkunden bleiben unverändert.
- > Die Ablesung erfolgt nach der Übergangszeit aus einer Hand
- > Bei Störungen der Stromversorgung oder der Straßenbeleuchtung sind die Stadtwerke zuständig.

Auswirkungen der Übernahme

Die mittelfristigen Auswirkungen sind deutlich:

- > Die Stadtentwicklung kann von einer selbst bestimmten Energieversorgung nur profitieren.
- > Die erwarteten Überschüsse aus dem Betrieb des Stromnetzes der Rüsselsheimer Bevölkerung zu Gute.
- > Der Netzkauf stärkt die Stadtwerke. Er hilft uns, die Verantwortung für die Zukunftsaufgaben zu übernehmen.

Fazit



Der Umbau des Energiesystems ist eine der wichtigsten Zukunftsaufgaben!

Fazit



Wir gewährleisten Zukunft!

Vielen Dank für Ihre Aufmerksamkeit!

Stadtwerke Rüsselsheim | Energie | Wasser | Verkehr

Hans-Peter Scheerer

Geschäftsführer

Tel. 06142/500-122 | Fax 06142/500-160

hans-peter.scheerer@stadtwerke-ruesselsheim.de